

Andrzej Dziega
Arcybiskup Metropolita
Szczecińsko-Kamieński

71-459 Szczecin, dnia 13 listopada 2013 r.
ul. Papieża Pawła VI nr 4, tel. +48/91-45-42-292
fax +48/91-45-36-908

Znak: U1 - 6/2013

Sekretariat Prezydenta Miasta Szczecin
Dnia 13 -11- 2013
Wpłynęło 264103 / 4117
L. dz.

13/11/2013 z-a P. P. K. - SOB
PROŚBA O ANULACJĘ I
PRZEDSTAWIENIE STANU
W SPRAWIE
NA NAJBLIŻSZE WOLEBIUM
PREZYDENTA

Szanowny Panie Prezydencie

Pragnę poinformować Pana Prezydenta, iż Instytut Medyczny im. Jana Pawła II w Szczecinie kończy prace remontowo-budowlane Domu Pomocy Społecznej dla 100 osób przewlekle psychicznie chorych przy ul. Lubomirskiego 7, w budynku administracyjnym szpitala św. Karola Boromeusza (działka nr 26/4). Powyższa inwestycja jest realizacją następujących aktów prawnych:

1. uchwały nr XXX/742/08 Rady Miasta Szczecin z dnia 18 grudnia 2008 roku – Strategia Rozwiązywania Problemów Społecznych w Gminie Miasto Szczecin na lata 2009 – 2015;

2. uchwały nr XLV/1129/10 Rady Miasta Szczecin z dnia 22 marca 2010 roku w sprawie sprzedaży w drodze bezprzetargowej gminnej nieruchomości gruntowej położonej w rejonie ulic: Aleja Wyzwolenia – St. Herakliusza Lubomirskiego – Ofiar Oświęcimia oraz udzielenia bonifikaty od ustalonej ceny;

3. uchwały nr XVIII/514/12 Rady Miasta Szczecin z dnia 23 kwietnia 2012 roku w sprawie przyjęcia Programu Ochrony Zdrowia Psychicznego na lata 2011 – 2015 dla Gminy Miasto Szczecin, a także załącznika do tej uchwały „**Lokalnego Programu Poszerzania i Zróżnicowania i Unowocześniania Pomocy i Oparcia Społecznego dla Osób z Zaburzeniami Psychicznymi w Zakresie Pomocy Bytowej, Mieszkaniowej, Stacjonarnej, Samopomocy Środowiskowej w Gminie Miasto Szczecin na lata 2012-2015**”. (Powyższe uchwały podejmowane były przez dwie kolejne kadencje Rady Miasta).

Zgodnie z § 6 ust. 5 aktu notarialnego repertorium A numer 5088/2010 z dnia 2 czerwca 2010 roku Archidiecezja Szczecińsko – Kamieńska w Szczecinie koszty prac pokryła z darowizn i dotacji celowych, bez udziału środków pochodzących z budżetu Gminy Miasto Szczecin, ani żadnych innych środków Gminy Miasto Szczecin, a także innych praw majątkowych przysługujących Gminie Miasto Szczecin. W tym samym § 6 zapisano także, że powyższe zapisy nie dotyczą finansowania działalności domu.

Konsekwencją formalno-prawną takiego sfinansowania budowy domu pomocy społecznej dla osób przewlekle psychicznie chorych jest brak możliwości zmiany jego typu.

Drugim etapem realizacji naszego Dzieła – Pomnika Błogosławionego Jana Pawła II będzie zakończenie prac remontowych w budynku szpitala św. Karola Boromeusza.



Zgodnie z harmonogramem określonym przez Gminę Miasto Szczecin w akcie notarialnym działalność Szpitala Rehabilitacyjnego powinna rozpocząć się w terminie 7 lat od daty sprzedaży, czyli do dnia 2 czerwca 2017 roku.

Mając na uwadze ogromne potrzeby mieszkańców Szczecina dotyczące niewystarczającej ilości miejsc w domach pomocy społecznej dla osób w podeszłym wieku i przewlekle somatycznie chorych (627 osób oczekujących – dane na dzień 31.09.2013 r.), wielokrotnie podnoszone zarówno przez Pana Prezydenta, Radnych Rady Miasta wszystkich Klubów, Zastępcę Prezydenta Pana Krzysztofa Soskę, Dyrektora Wydziału Spraw Społecznych Panią Małgorzatę Olejnik, Dyrektora Miejskiego Ośrodka Pomocy Rodzinie Panią Martę Giezek, a także Przedstawicieli organizacji pozarządowych, Instytut Medyczny im. Jana Pawła II, działając w imieniu Archidiecezji Szczecińsko – Kamieńskiej proponuje, co następuje:

- w budynku Szpitala św. Karola Boromeusza przy al. Wyzwolenia 52 (działka nr 26/5), w którym od 30 października 2012 roku prowadzone są roboty budowlane zgodnie z § 6 aktu notarialnego z dnia 2 czerwca 2010 r., Archidiecezja Szczecińsko – Kamieńska może uruchomić dom pomocy społecznej dla 100 osób przewlekle somatycznie chorych oraz oddział opieki długoterminowej. Planowany termin uruchomienia działalności domu pomocy społecznej dla osób przewlekle somatycznie chorych będzie możliwy w 2014 roku;

- pozostałe oddziały Szpitala Rehabilitacyjnego, ujęte w cytowanym akcie notarialnym możemy wybudować w terminie późniejszym na działce 26/5 przy al. Wyzwolenia 52.

Związku z powyższym, jeżeli Pan Prezydent - biorąc pod uwagę wielokrotnie sygnalizowane w ostatnich tygodniach realne potrzeby Miasta w zakresie całodobowej opieki dla osób starszych i somatycznie chorych - akceptuje tę koncepcję, proszę o przedstawienie jej jako wniosku na posiedzenie Rady Miasta Szczecina.

W załączeniu przedstawiam wizualizację możliwości rozbudowy Szpitala Rehabilitacyjnego.

Łączę wyrazy głębokiego należnego szacunku


Kancelarz Kurii




Arcybiskup Metropolita
Szczecińsko-Kamieński

Wielce Szanowny
Pan Piotr KRZYSZEK
Prezydent Miasta Szczecin

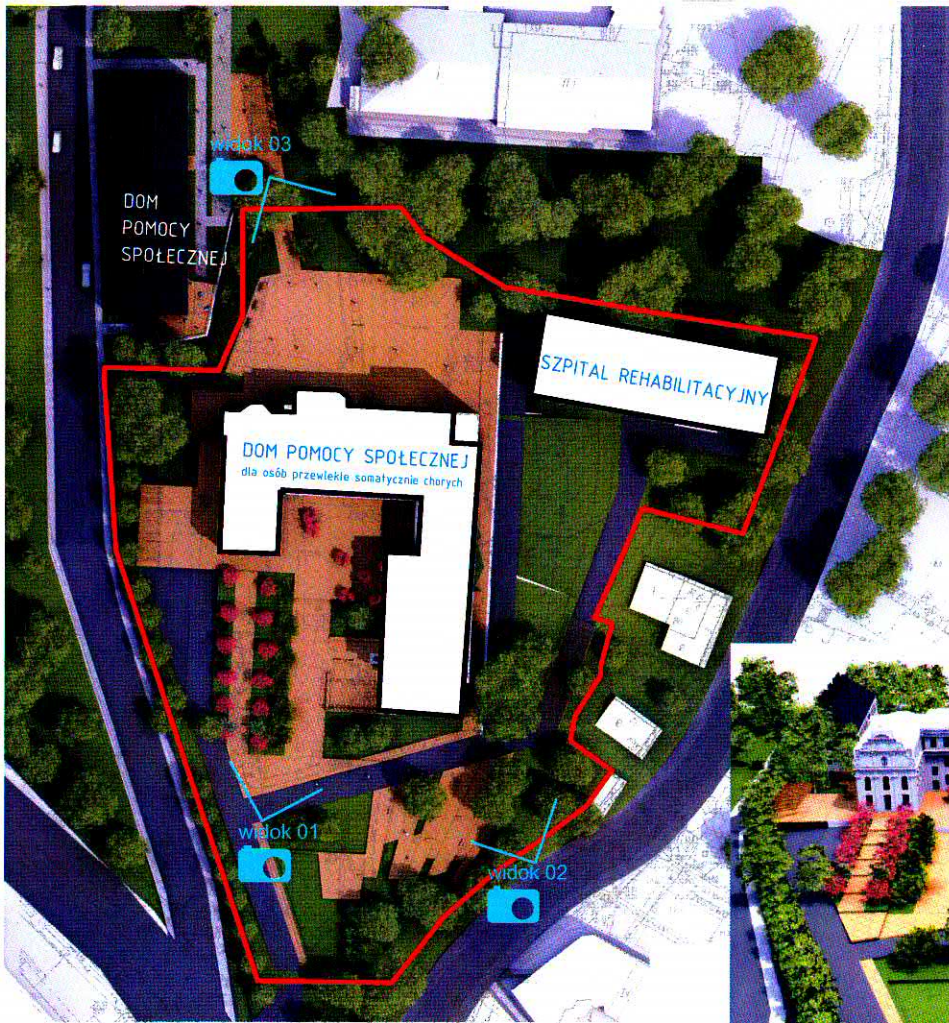
SZCZECIN

Konceptcja Budynku DPS

dla osób przewlekle somatycznie chorych w Szczecinie



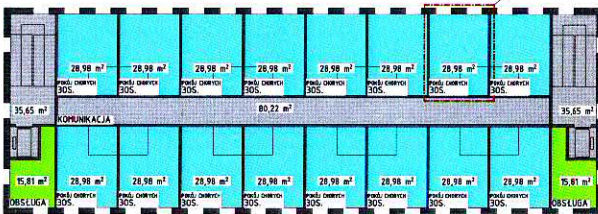
POW. ZABUDOWY: 750m²
POW. UŻYTKOWA: 3750m²
ILOŚĆ KONDYGANCI: 5
ILOŚĆ ŁÓŻEK: 144



ZAGOSPODAROWANIE TERENY SKALA 1:500



widok 01



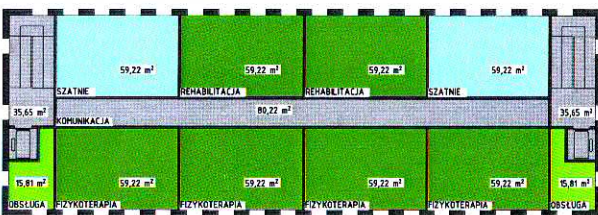
II PIĘTRO/III PIĘTRO/IV PIĘTRO SKALA 1:200



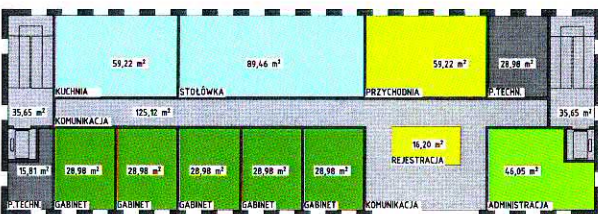
POKÓJ CHOROBY SKALA 1:100



widok 02



I PIĘTRO SKALA 1:200



PARTER SKALA 1:200



widok 03